

Marken der
Brands of **ABI Gruppe**



BANUC



INTERC

Weitere Informationen erhalten Sie bei Ihrem ABI Vertreter. Oder besuchen Sie uns im Internet unter: www.abi-gmbh.de. Änderungen in Konstruktion und Ausstattung sind vorbehalten. Die Angaben in diesem Prospekt sind als annähernd zu betrachten. Die Abbildungen können auch Sonderausstattungen enthalten, die nicht zum serienmäßigen Lieferumfang gehören.

For further informations please contact your ABI sales assistant. Or you visit us on the Internet at www.abi-gmbh.de. Design subject to modifications. The details in this leaflet have to be regarded as approximate. The illustrations also can contain special outfits which are not part of the standard scope of supply.

ABI GmbH
Am Knüchel 4
D-63843 Niedernberg
Germany

Telefon: +49 (0) 6028 123-101, -102
Telefax: +49 (0) 6028 123-109
eMail: info@abi-gmbh.de

Teleskopmäkler

Telescopic leader mast



MOBILRAM-System TM 14/16 B



© ABI GmbH, Niedernberg/Deutschland. Nachdruck, auch auszugsweise, nur mit schriftlicher Genehmigung der ABI GmbH/Niedernberg.

Technische Daten TM 14/16 B

Mäklerneigung vor/zurück	Grad max.	4/5
Mäklerneigung seitlich	Grad max.	4
Mäklerschwenkbereich	Grad max.	+/- 90

Vorspannkraft Mäklerzylinder	kN max.	120
Zugkraft Mäklerzylinder	kN max.	200
Nutzlast	kg max.	10000
Drehmomentaufnahme	daNm	12000

Hilfswinde		
Hubkraft	kN max.	50
Seilgeschwindigkeit	m/min	35
Kellywinde (optional)		
Hubkraft	kN max.	120
Seilgeschwindigkeit	m/min	65

Gewicht der Rammeinheit ohne Arbeitsgerät	t ca.	58 - 64
je nach Trägergerät		

Maße TM 14/16 B

A	Höhe min./max.	mm	12350 - 21915
B	max. Höhe bis Verriegelung Schnellwechsellanlage	mm	16000
C	Mitte bis Führung	mm	4000 - 5160
D	Mitte bis Heckradius	mm	3950 - 4150
	Mäklerverschiebung unterflur	mm	1900

Mäkler			
E	Führungsbreite	mm	500
F	Führungsdicke	mm	50

Transportmaße			
G	Länge	mm	12800
H	Höhe	mm	3400
K	Breite (Standardkettenbreite)	mm	3000

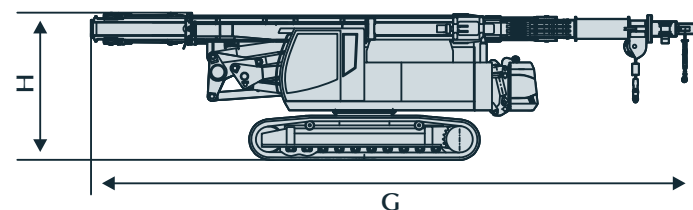
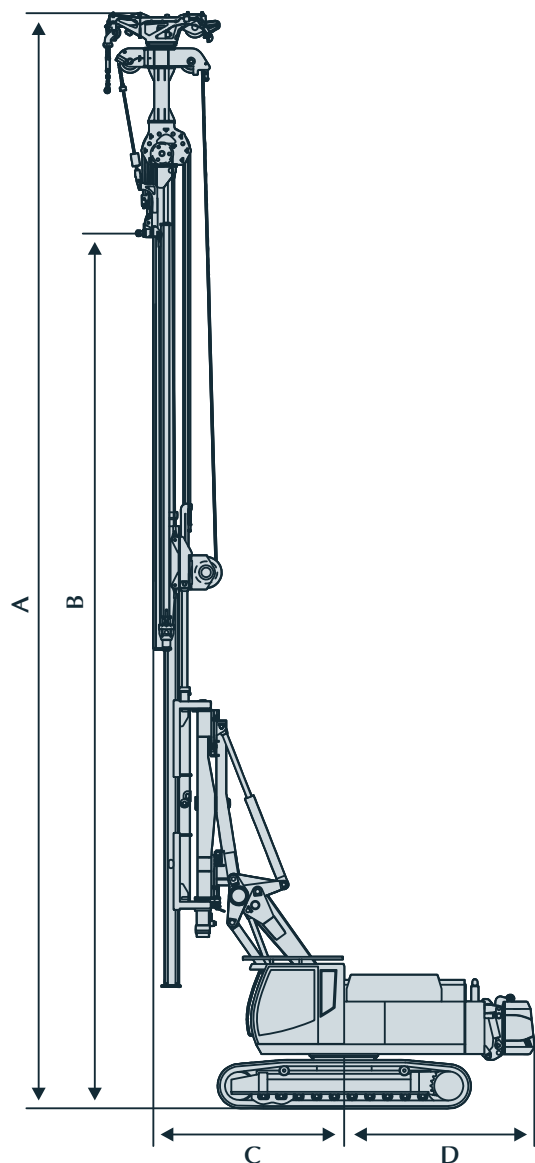
Trägergerät SR 35 T

Motor CAT C15		
Leistung	kW	403/433
hydr. Volumenstrom	l/min	2 x 310
		1 x 125, 1 x 200

Motor CAT C18		
Leistung	kW	470
hydr. Volumenstrom	l/min	2 x 370
		1 x 125, 1 x 200

Arbeitsdruck	MPa	32
Dieseltankinhalt	l	800

Hydraulisch teleskopierbares Fahrwerk		
Zugkraft	kN	560
S Spurbreite	mm	2300 - 3800
Kettenbreite	mm	700*



* Optional Kettenbreiten 800, 900 mm

Technical data TM 14/16 B

Leader inclination front/rear	degree max.	4/5
Leader inclination laterally	degree max.	4
Leader slewing range	degree max.	+/- 90

Prestressing force leader cylinder	kN max.	120
Extraction force leader cylinder	kN max.	200
Load capacity	kg max.	10000
Torque absorption	daNm	12000

Auxiliary winch		
Lifting capacity	kN max.	50
Rope speed	m/min	35
Kelly winch (optional)		
Lifting capacity	kN max.	120
Rope speed	m/min	65

Weight of piling equipment without attachment	t approx.	58 - 64
depending on carrier unit		

Dimensions TM 14/16 B

A	Height min./max.	mm	12350 - 21915
B	Max. height up to rapid changing device	mm	16000
C	Center to guide	mm	4000 - 5160
D	Center to back	mm	3950 - 4150
	Underground lowering depth	mm	1900

Leader mast			
E	Guide width	mm	500
F	Width	mm	50

Transport dimensions			
G	Length	mm	12800
H	Height	mm	3400
K	Width (Standard track shoes width)	mm	3000

Base carrier SR 35 T

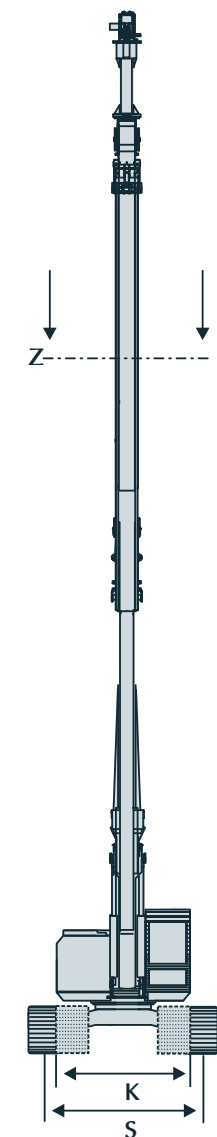
Engine CAT C15		
Engine power	kW	403/433
Hydraulic flow rate	l/min	2 x 310
		1 x 125, 1 x 200

Engine CAT C18		
Engine power	kW	470
Hydraulic flow rate	l/min	2 x 370
		1 x 125, 1 x 200

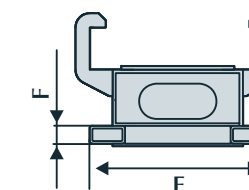
Nominal oil pressure	MPa	32
Fuel tank capacity	l	800

Hydraulic extendable under carriage		
Pulling force	kN	560
S Track gauge	mm	2300 - 3800
Track shoes width	mm	700*

* Optional track shoes width 800, 900 mm



Mäklerquerschnitt Z - Z



Leader cross section Z - Z